

## GANADERÍA en positivo

Pag. 9

## PARASITOSIS

Pag. 2/3/4/5

## CALOSTRO

Pag. 6

## RENOVALES

Pag. 15

AGRICULTURA

## IA: GIRASOL

Pag. 10

## LA CHACRA

Pag. 11

## LABRANZA OCASIONAL

Pag. 13

## PLAGAS Y ROTACIÓN

Pag. 14



## SEMBRÁ GENSUS, SEMBRÁ SEGURIDAD

La semilla que te asegura la mayor rentabilidad

 [GENSUS.COM.AR](http://GENSUS.COM.AR)



Consulte hoy por planes pre-campaña a medida y asegure su margen bruto positivo.

 G E N S U S



## EDITORIAL

El INTA confirma con estudios y ensayos que la producción mixta es un aliado en el cuidado de los suelos.

Un estudio de una universidad estadounidense explica la importancia de la rotación de cultivos para retrasar la resistencia a principios activos en los insectos plaga.

La fuerte presencia de resistencia de los parásitos en el NEA frente a los mismos químicos utilizados desde hace décadas en los rodeos ganaderos exige manejos integrados para evitar males mayores.

La ganadería, según coinciden los expertos, está en un buen momento en la Argentina, y con perspectivas de afianzarse en los próximos años frente a una demanda en aumento.

La ganadería está "en positivo", pero también necesita de la agricultura y de un manejo más integrado, si esto se logra quizás tengamos una producción en su conjunto "en positivo".

# NUEVO SIGLO

## RURAL RADIO

5 micros de lunes a viernes

**Mercados.  
Entrevistas.  
Informes.  
Clima.**



# NUEVO SIGLO

## RADIO

INFORMES AGROPECUARIOS

4 micros de lunes a viernes

descargas en:  
[www.revistanuevosiglo.com.ar/radio.php](http://www.revistanuevosiglo.com.ar/radio.php)

de lunes a viernes  
en una amplia red  
de emisoras de  
Chaco, Santiago,  
Santa Fe, Fsa,  
Córdoba y Bs. As.



Los parásitos en los rodeos bovinos son organismos que viven a expensas del ganado, afectando su salud y productividad. Estos pueden ser internos o externos.

### Internos

Los parásitos internos, como los nematodos gastrointestinales, se encuentran en el sistema digestivo y pueden causar pérdidas en el

peso, la conversión alimenticia y la producción de leche.

Los parásitos gastrointestinales, en particular, interfieren con la absorción de nutrientes, lo que resulta en un crecimiento más lento, menor ganancia de peso y una reducción en la producción de leche. Además, pueden debilitar el sistema inmunológico de los animales, haciéndolos más susceptibles a otras enfermedades.

La presencia de parásitos en el tracto digestivo de los bovinos afecta a los animales jóvenes con mayor frecuencia, pero los adultos que no han sido expuestos previamente a los parásitos también pueden presentar signos y morir.

### Externos

Por otro lado, los parásitos externos, como las garrapatas y las moscas, se alojan en la piel y pueden provocar anemia, estrés y transmisión de enfermedades.

**La importancia de los parásitos en la producción de ganado bovino radica en que representan una de las mayores amenazas para la salud y productividad a nivel mundial, causando pérdidas económicas significativas a los productores debido a la disminución de la producción de carne y leche, así como a los costos asociados a su tratamiento y prevención.**

La presencia de estos parásitos puede llevar a síntomas como aspereza en el pelaje, edema, anemia y diarrea, aunque en algunos casos no se observen manifestaciones físicas.

### Acciones

El manejo del pastoreo es lo más importante que un productor puede hacer para prevenir enfermedades causadas por parásitos internos. Esto incluye el uso de pastoreo multiespecie para romper los ciclos de parásitos, ya que el ganado no comparte parásitos con ovejas o cabras.

Además, es importante seleccionar especies y tipos de ganado adecuados para las condiciones locales y resistentes a las enfermedades y parásitos prevalecientes.

La prevención es la mejor herramienta para combatir a los parásitos gastrointestinales. Esto incluye alternar el pastoreo entre diferentes potreros para reducir la concentración de larvas infectivas en cada área, permitir que los potreros se recuperen y disminuyan la carga parasitaria antes de volver a utilizarlos, y evitar el sobrepastoreo para reducir la contaminación fecal de los pastos.

También es fundamental realizar un diagnóstico preciso para implementar un tratamiento eficaz y prevenir futuras infecciones, pero no solo se debe depositar todo en la aplicación de productos veterinarios.

[nuevosiglo@charata.com](mailto:nuevosiglo@charata.com) / [www.revistanuevosiglo.com.ar](http://www.revistanuevosiglo.com.ar)

# NUEVO SIGLO

## REVISTA AGROPECUARIA

[www.revistanuevosiglo.com.ar](http://www.revistanuevosiglo.com.ar)

JULIO 2025  
Edición N°253

Redacción: Tel. +5493731 404300 / Comercial: +5493731 620757 / Registro DNDA en trámite

Director y Propietario: Lichwarski, Mario

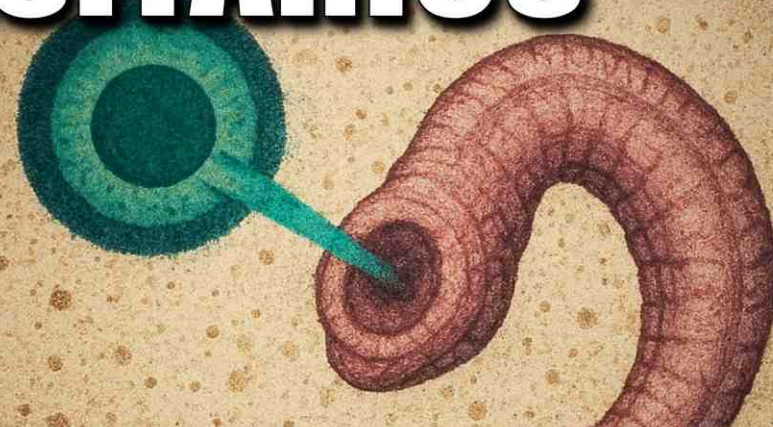
Producción Publicitaria: Díaz, Nancy

Redacción: M. Moreno 918, Charata, Chaco



# ANTIPARASITARIOS

## EVOLUCIÓN RELEVANCIA



*En este artículo exploramos la evolución y relevancia de los productos antiparasitarios en la ganadería bovina en el mundo, algo que permitió crecer en calidad y cantidad de proteínas cárnicas, sin embargo esto no está exento de desafíos que generan las parasitosis de manera constante.*

La producción de ganado vacuno ha sido fundamental para la alimentación y la economía mundial desde tiempos remotos. Sin embargo, uno de los desafíos constantes que enfrentan los productores es la presencia de parásitos, tanto internos como externos, que afectan la salud del ganado y, en consecuencia, su rendimiento productivo. A lo largo de la historia, el desarrollo de productos antiparasitarios ha permitido mejorar la sanidad animal y optimizar la eficiencia de la producción ganadera.

### Historia de los productos antiparasitarios

Desde la antigüedad, los ganaderos han buscado formas de combatir los parásitos mediante métodos naturales, como el uso de plantas medicinales y prácticas de manejo del suelo. Con el avance de la ciencia veterinaria en el siglo XX, comenzaron a desarrollarse fármacos especializados para el control de parásitos.

Uno de los hitos más importantes fue la introducción de los primeros antiparasitarios químicos, como los organofosforados y piretroides en la mitad del siglo XX. Posteriormente, con el descubrimiento de los endectocidas en la década de 1980, los productos como la ivermectina revolucionaron el control de parásitos internos y externos. Hoy en día, las formulaciones antiparasitarias han evolucionado para mejorar su eficacia y minimizar impactos negativos sobre la resistencia parasitaria.

### Importancia en la producción ganadera

El uso de productos antiparasitarios es clave para garantizar la salud del ganado y mejorar los índices productivos. Algunas de sus principales ventajas incluyen:

- **Mejoramiento del bienestar animal:** Al reducir las infestaciones

parasitarias, los bovinos tienen un crecimiento óptimo y menor estrés.

- **Mayor eficiencia en la conversión alimenticia:** Los animales libres de parásitos pueden aprovechar mejor los nutrientes de su dieta, lo que impacta en su ganancia de peso.

- **Control de enfermedades:** Muchos parásitos son vectores de enfermedades que afectan la calidad de la carne y la producción de leche.

- **Impacto económico positivo:** La reducción de pérdidas por enfermedades parasitarias se traduce en una mayor rentabilidad para los productores.

### Desafíos y perspectivas futuras

Si bien los productos antiparasitarios han sido una herramienta indispensable para la ganadería, el uso indiscriminado puede generar resistencia en los parásitos, disminuyendo su eficacia con el tiempo. Por ello, los expertos recomiendan estrategias de manejo

integrado, que incluyen el uso racional de medicamentos, rotación de

parasitarias en el ganado vacuno.

Los antiparasitarios han sido, y siguen

*Antes del desarrollo de los antiparasitarios modernos como la ivermectina, el combate contra las parasitosis en el ganado se basaba en prácticas empíricas, remedios naturales y manejo del entorno. Algunas estrategias comunes incluían:*

- **Rotación de pasturas:** se cambiaba el ganado de potrero para interrumpir el ciclo de vida de los parásitos que se desarrollaban en el suelo o en el pasto.

- **Uso de plantas medicinales:** en muchas culturas rurales se utilizaban infusiones o preparados de hierbas con propiedades antiparasitarias, como el ajo, la calabaza, el epazote o el ajeno.

- **Baños de inmersión o aspersión:** para combatir parásitos externos como garrapatas o piojos, se usaban baños con soluciones de azufre, tabaco o aceites minerales.

principios activos y prácticas de manejo sostenible.

En el futuro, el desarrollo de nuevas tecnologías, como vacunas antiparasitarias y productos biológicos, podría permitir un control más efectivo y ecológico de las infestaciones

siendo, un pilar fundamental para la ganadería moderna. Su uso responsable y estratégicamente planificado garantiza una producción eficiente y sostenible, asegurando la calidad del producto final y el bienestar animal.

**Con las condiciones auspiciosas para la retención de vientres y el negocio ganadero en Argentina proyectadas por ROSGAN para este año, invertir en este campo es asegurar el futuro de tu producción bovina**

**1.730**

**US\$900**  
la ha.

**hectáreas**

**70% apto ganadería**

**30% apto agricultura**

**zona de**

**GENERAL SAN MARTÍN**

**+5493731620757**



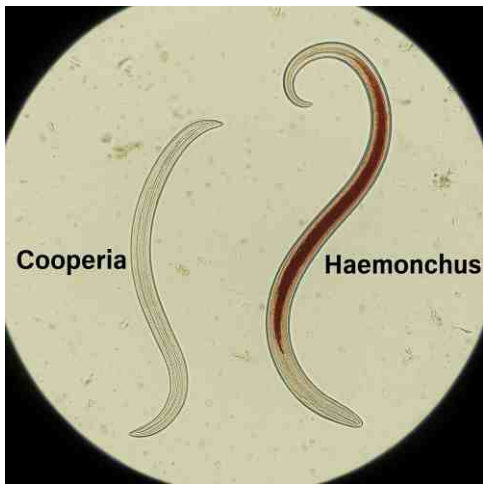
# ANTIPARASITARIOS RESISTENCIA

La ganadería bovina es una actividad vital para la economía y la alimentación en muchas regiones, incluyendo las provincias de Santa Fe, Chaco y Formosa. Sin embargo, la situación de resistencia de los parásitos a la acción de la ivermectina genera un alerta para este importante sector productivo.

Este descubrimiento plantea desafíos significativos para el manejo sanitario de los rodeos. En este artículo, exploraremos algunas pautas clave para el control de parásitos internos en los rodeos, brindando recomendaciones prácticas, generadas por el INTA, para ayudar a los productores a enfrentar esta creciente amenaza.

## El problema de la resistencia antiparasitaria

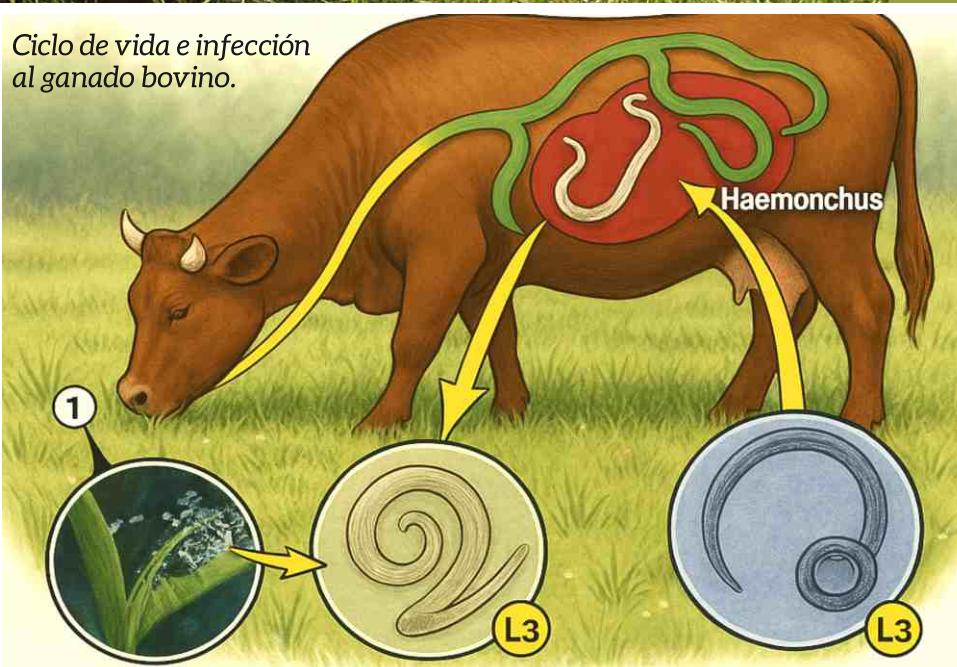
La resistencia a los antiparasitarios se ha convertido en un problema crítico que compromete tanto la salud del ganado como la rentabilidad de los productores.



Los nematodos gastrointestinales, tales como "Cooperia" y "Haemonchus", son responsables de importantes pérdidas económicas, afectando principalmente a los terneros jóvenes. Según los estudios, en casos severos, estos parásitos pueden causar reducciones de hasta 50 kilos por animal, lo que resulta en un ciclo productivo prolongado y costos significativos debido a tratamientos ineficaces.

Además, el relevamiento del INTA también detectó que casi la mitad de los

Ciclo de vida e infección al ganado bovino.



establecimientos presenta resistencia al ricobendazol. Sin embargo, todavía existen opciones efectivas: los antiparasitarios levamisol y monepantel han mostrado más del 98 % de eficacia.

Ante este panorama, es fundamental adoptar un enfoque proactivo y bien informado.

## Estrategias de manejo recomendadas

Para combatir la resistencia, los especialistas del INTA recomiendan varias estrategias. Una de las más importantes es implementar un esquema de "rotación de drogas". Alternar entre diferentes grupos químicos puede ayudar a prevenir el desarrollo de nuevas resistencias. También es esencial evitar el uso de formulaciones con larga persistencia del efecto antihelmíntico, asegurándose de que se administren dosis adecuadas basadas en el peso de los animales. Las jeringas deben estar bien calibradas para evitar subdosificaciones, que podrían contribuir al problema.

## Diagnósticos precisos

Un paso crucial en el control de los parásitos es realizar diagnósticos precisos. Según José Toffaletti, investigador del INTA, el "Test de Reducción del Conteo de Huevos" es una herramienta valiosa que permite

Un reciente estudio del INTA ha encendido las alarmas al revelar que el 100 % de los campos evaluados presentan resistencia a uno de los antiparasitarios más usados: la ivermectina. Esto es preocupante, por ello desde INTA se generan consejos de manejo sanitario del rodeo vacuno, que necesita crecer para atender una demanda que comienza a ir en aumento.

conocer la eficacia de los antiparasitarios en cada establecimiento. Acudir a un veterinario de confianza para llevar a cabo esta prueba puede ser determinante para un manejo efectivo de los parásitos.

RNCyFS I/1645

## EL EMBRIÓN SRL

Laboratorio de semillas

### Servicios

- ✓ Energía - Poder Germinativo
- ✓ Vigor por Tz / EA / Cold Test
- ✓ Calidad comercial en Cereales y Oleaginosas
- ✓ Rinde de fibra en algodón
- ✓ Materia grasa en Girasol
- ✓ PH, Gluten y proteína en trigo

### Contacto

03731 420835 3731 454297

elembrionsrl elembrionsrl.com Buenos Aires 1185 Charata - Chaco

42 años al servicio de la producción







El baño de inmersión de bovinos es un método utilizado para el control de ectoparásitos, como garrapatas, piojos, moscas y ácaros.

José Toffaletti, investigador de la Estación Experimental Agropecuaria (EEA) del INTA El Colorado, Formosa, indicó que "la herramienta disponible para conocer la eficacia de los antihelmínticos a campo es el Test de Reducción del Conteo de Huevos. Su veterinario de confianza puede asesorarlo respecto a la realización de esta prueba, que aporta información crucial para un control eficaz de parásitos en el establecimiento".

### Monitoreo continuo y tratamientos específicos

La época del destete es considerada particularmente vulnerable para los terneros, por lo que se recomienda realizar tratamientos antiparasitarios en este momento.

Durante la recría, es aconsejable hacer monitoreos mensuales o bimensuales hasta la primavera, permitiendo así evaluar la necesidad de tratamientos y prevenir pérdidas en una etapa crítica de crecimiento.

Es importante recordar que los animales adultos, especialmente aquellos a partir de 18 meses, desarrollan inmunidad frente a las infecciones por nematodos. Por lo tanto, no deberían requerir tratamientos a menos que otras condiciones, como carencias nutricionales, debiliten su sistema inmunológico. En caso de dudas, se pueden tomar muestras de materia fecal para análisis detallados en un laboratorio.

### Un llamado a la acción

La situación de resistencia

antihelmíntica en Argentina es alarmante y requiere un enfoque colaborativo. Solicitar asesoramiento profesional y seguir las pautas de manejo propuestas por los especialistas del INTA puede ser la clave para preservar la salud del ganado y garantizar la sostenibilidad de la actividad ganadera. La implementación de programas de control adecuados no solo mitigará las pérdidas productivas,

sino que también fomentará un ambiente más saludable para los bovinos que forman parte de nuestro sustento.

En resumen, la lucha contra los parásitos internos en los rodeos debe

ser un esfuerzo constante y basado en el conocimiento. Con un enfoque adecuado, es posible revertir la tendencia de resistencia y asegurar un futuro próspero para la ganadería en nuestra región.

# ANTINORI<sup>®</sup>

## ACCESORIOS

-4X4-

# TALLER

contamos con anexo  
**TALLER de Equipamientos**

**EQUIPAMIENTOS 4X4**

**respondemos todas tus consultas**

ventas@antinoriaccesorios.com.ar  
@antinoriaccesorios

WhatsApp Accesorios **3794 035368**

www.antinoriaccesorios.com.ar  
ventas@antinoriaccesorios.com.ar

**LONAS-JAULAS**  
**COBERTORES-VALLAS DE TECHO**  
**TAPAS RETRACTIL-PORTAEQUIPAJE**  
**KITS DE SEGURIDAD-PROTECTORES**  
**ACCESORIOS TUNING-FUNDAS**

**NBCH**

# +Agro

Financiamiento Integral para Potenciar tu Producción.

**Leasing**

- 48 meses
- 36 meses

**Préstamos**

- Para financiar Capital de Trabajo, bienes de capital y proyectos hasta 60 meses.
- Forward en pesos para financiar los insumos de siembra.



Especialistas del INTA analizaron la composición proteica del calostro bovino. Destacan la importancia de optimizar estrategias para su administración, no solo con el objetivo de mejorar la inmunidad neonatal, sino que también podría utilizarse como una herramienta terapéutica.



la salud intestinal, el sistema inmunitario y el rendimiento físico.

Recientemente, un equipo de investigadores del INTA Balcarce, en colaboración con especialistas internacionales, ha profundizado en la composición proteica del calostro bovino, abriendo la puerta a nuevas oportunidades para optimizar su uso en la prevención de enfermedades neonatales.

**La importancia del calostro en la salud neonatal**

Desde el momento en que un ternero nace, su sistema inmunológico es vulnerable y necesita apoyo. El calostro bovino es rico en inmunoglobulina G (IgG), que actúa como una primera línea de defensa contra patógenos. Pero eso no es todo. Según Karina Cirone, investigadora del INTA Balcarce, este líquido también contiene otros compuestos bioactivos que regulan el sistema inmune y promueven la salud intestinal. Estos factores lo convierten en un recurso invaluable no solo para mejorar la inmunidad neonatal, sino también para servir como una herramienta terapéutica complementaria a otras medidas preventivas como vacunas y antimicrobianos.

**Composición proteica: un hallazgo revelador**

El análisis reciente realizado por el equipo del INTA Balcarce ha revelado que la composición proteica del calostro varía

subraya la necesidad de considerar estos factores al desarrollar estrategias de manejo del calostro para maximizar su efectividad en la prevención de enfermedades en los terneros.

**Hacia una optimización en la administración del calostro**

Los resultados de este estudio son prometedores, pero también indican que se requiere más investigación a nivel local para confirmar y adaptar los hallazgos a los sistemas de producción nacionales. Optimizar las estrategias de administración del calostro puede ser clave para no solo fortalecer la inmunidad neonatal, sino también reducir la dependencia de antibióticos en la producción bovina. Un mejor entendimiento de los componentes

bioactivos podría contribuir significativamente a la sanidad en la cría de ganado.

En resumen, el calostro bovino emerge como un aliado esencial en la prevención de enfermedades neonatales. Nos ofrece una combinación única de protección inmunológica y beneficios adicionales que pueden transformar la forma en que manejamos la salud de los terneros. A medida que avanzamos en la investigación y profundizamos en su compleja composición, se abre un nuevo horizonte para la mejora de las prácticas de manejo de ganado, conduciendo hacia un futuro más saludable y sostenible en la producción bovina.

### IMPORTANCIA DEL CALOSTRO EN LA INMUNIDAD PASIVA DEL TERNERO

El calostro contiene anticuerpos que brindan **inmunidad pasiva** al ternero

**Protección contra enfermedades**

Las defensas del calostro ayudan a proteger al recién nacido de infecciones

**Absorción en las primeras horas**

La capacidad de absorber anticuerpos disminuye rápidamente tras el nacimiento

concentración de nutrientes, inmunoglobulinas (Ig) y otros componentes bioactivos que proporcionan protección inmunológica, nutrición y hidratación a los recién nacidos.

Además, el calostro bovino también se utiliza como suplemento en humanos, debido a sus beneficios para

significativamente según el número de partos de la vaca. Se constató que las vacas multíparas producen calostro más rico en proteínas antimicrobianas y reguladoras del sistema inmune, mientras que las primíparas generan una mayor cantidad de proteínas estructurales y relacionadas con el crecimiento. Este descubrimiento

**Diagnóstico por Imágenes / Radiología Digital**  
**Ecografía 3D, 4D y 5D / Doppler Color**  
**Mamografía Digital de Alta Resolución**  
**Densitometría Ósea / Diagnóstico y Control de Osteopenia y Osteoporosis**

**SUDOESTE**  
**DIAGNÓSTICO MÉDICO**

9 de Julio 546  
Charata/Chaco

**Consultas:**  
**TE 3731 441920**  
**TE 3731 540592**



# INTA SANIDAD EQUINA



A través del Convenio de Vinculación Tecnológica INTA-Haras, que lleva más de 33 años de funcionamiento, nuestro país se ha posicionado como líder en la gestión de enfermedades virales equinas, convirtiéndose en un referente tanto a nivel nacional como internacional.

## Salud equina

La salud de los caballos no solo impacta su rendimiento y productividad, sino que también tiene implicaciones para el bienestar general de estos animales. Caballos sanos son caballos fuertes, longevos y capaces de desempeñarse óptimamente en diversas actividades, ya sea en el deporte, en tareas laborales o en recreación.

Dentro del marco de "Una Salud", la salud equina también se entrelaza con la prevención de enfermedades que podrían afectar a otros animales y humanos, así como al entorno y al comercio global.

Karina Trono, directora del Instituto de Virología del INTA, resalta que la producción equina en Argentina se ha diversificado y fortalecido. "El país es líder en la cría de caballos de Polo, ocupa el cuarto lugar como productor de caballos Sangre Pura de Carrera, y se encuentra entre los primeros diez exportadores de equinos", asegura Trono, enfatizando la vital importancia de asegurar la sanidad equina en este contexto.

## Diagnóstico y Vigilancia Efectiva

Uno de los principales roles del INTA es garantizar un diagnóstico rápido y efectivo de las enfermedades que afectan a los equinos.

El Instituto de Virología ha implementado programas de vigilancia que permiten una identificación temprana de brotes, lo que es crucial en la contención de enfermedades. Un ejemplo reciente es la identificación del virus de la Encefalomiелitis equina del Oeste en un brote que comenzó a finales de 2023. Gracias a la colaboración temprana con SENASA, Argentina pudo iniciar medidas de control eficaces, evitando una expansión mayor del virus.

El trabajo del INTA no se limita a un

solo brote. Ha estado a la vanguardia en la respuesta a otros desafíos sanitarios, como los episodios de Influenza equina y la Mieloencefalopatía producida por el Herpesvirus equino. Aldana Vissani, coordinadora del Laboratorio y del Convenio INTA-Haras, destaca cómo estos esfuerzos han permitido establecer un servicio diagnóstico especializado que se ocupa tanto de virus endémicos como emergentes.

## Innovaciones y Colaboraciones

La investigación y desarrollo de nuevas tecnologías es otro camino por el cual el INTA fortalece la sanidad equina.



Recientemente, durante la reunión técnica anual del convenio INTA-Haras, expertos de universidades internacionales presentaron avances significativos, como el desarrollo de una vacuna vectorial contra el Rotavirus equino A. Este tipo de innovación es clave para proporcionar herramientas más efectivas en la lucha contra las enfermedades equinas.

Además, la formación de expertos en virología equina es esencial para garantizar que el sector esté bien preparado para enfrentar futuros retos. La conexión entre el INTA y los Haras permite una transferencia fluida de conocimientos y tecnología, y potencia la competitividad del sector en el ámbito internacional.

## El Futuro de la Sanidad Equina en Argentina

La colaboración entre el INTA y el

sector privado es un claro ejemplo de cómo la articulación público-privada puede impulsar el desarrollo sanitario y productivo de la industria equina. Esta interacción no solo fortalece la respuesta ante brotes de enfermedades virales, sino que también fomenta el avance tecnológico y científico en beneficio de la sanidad equina.

El convenio INTA-Haras ejemplifica cómo, a través de la cooperación y el intercambio de conocimientos, Argentina puede seguir siendo un líder en la producción equina y en la sanidad de sus caballos. Los esfuerzos conjuntos asegurarán que nuestros equinos continúen siendo sanos y productivos, contribuyendo al legado del caballo argentino en el deporte y más allá.

En conclusión, el INTA no solo se ha

La sanidad equina es un aspecto fundamental en la producción y bienestar de los caballos, y en Argentina, el Instituto Nacional de Tecnología Agropecuaria (INTA) se ha convertido en un pilar esencial en este ámbito permitiendo que nuestro país se ha posicionado como líder en la gestión de enfermedades virales equinas.

erigido como un referente en la sanidad equina, sino que su compromiso continuo con la investigación, la educación y la colaboración garantiza un futuro brillante para la industria equina argentina. Con cada avance en el diagnóstico y tratamiento de enfermedades virales, nos acercamos a un estándar de salud equina que podría servir como modelo a seguir en todo el mundo.

**CHACO**  
Hso. Campo

**125 hectáreas LIMPIAS**

**EN VENTA OPORTUNIDAD**


**3.500**  
dólares  
la hectárea

**3731404300**





**DESCUBRÍ EL SABOR CON MAS DE 30 AÑOS DE EXPERIENCIA EN CADA CORTE.  
FRIGORÍFICO MERCOSUR, GARANTÍA DE EXCELENCIA A PRECIOS INIGUALABLES.**

 (3731) 62 - 6291

 CHACRA 62 - CHARATA, CHACO

 FRIGORIFICOMERCOSUR@CHARATASTAR.COM.AR



**creatividad  
calidad  
profesionalidad**

**al servicio de  
tu empresa  
u organización**



**productos empresariales**  
bordamos el logo de tu empresa  
personalizamos tu indumentaria

**Te +54 9 3644639393**  
**Ana Charneaux 387**  
**Campo Largo - Chaco**



**regalos  
empresariales  
ropa de  
trabajo  
ambos  
y uniformes**



**AGROPRECISION**  
AEROAPLICACIONES CON DRONE



**¡Precisión en cada gota!**

**+54 9 3731 52-8966**  
**Gustavo Martinez**

 [agroprecision.org](https://www.instagram.com/agroprecision.org)





# GANADERÍA

## EN POSITIVO

La ganadería enfrenta un momento que merece atención. Este año, los terneros se han convertido en los protagonistas de un fenómeno que desafía la lógica del mercado y ofrece oportunidades para los invernadores.

### Precios al alza

Históricamente, la zafra de terneros suele ser un periodo marcado por la caída de precios debido a la alta oferta. Sin embargo, en 2025, el panorama es radicalmente diferente. Según el informe del Rosgan, el precio del ternero superó los \$3.600 en abril y alcanzó casi \$3.676 por kilo vivo. Este incremento de casi \$1.000 respecto al año pasado es motivo suficiente para analizar qué lo ha impulsado.

A diferencia de años anteriores, donde la presión de oferta llevaba a una disminución de los precios de marzo a junio, hoy nos encontramos ante un crecimiento continuo. En junio, la referencia trepó a los \$3.709, representando un notable aumento del 15% en solo seis meses. Este crecimiento atípico, que solo se observó en dos de los últimos quince años,

señala un cambio profundo en la dinámica del mercado.

### La clave está en la demanda

Una de las principales diferencias en este ciclo es la fuerte y sostenida demanda de terneros, catalizada por la excelente disponibilidad de pasto en la mayoría de las zonas. Esta combinación no solo ha permitido que los precios se mantengan en constante ascenso, sino que también ha llevado a que muchos invernadores opten por potenciar la cría a campo. Este enfoque no solo mejora la calidad de los terneros, sino que también asegura un flujo de ingresos más estable durante la temporada.

El interés comprador por los terneros, lejos de ser una reacción a la escasez, refleja una estrategia que busca consolidar el crecimiento del negocio ganadero. Este año, la demanda parece estar respaldada por factores estructurales que ofrecen un soporte mucho más robusto en comparación con incrementos de precios provocados únicamente por restricciones en la oferta.



# Shell Agro

Combustibles y lubricantes  
**Puesta en campo**

Shell  
Evolux

Shell  
V-Power

Shell  
RIMULA

Contactanos

**3731 404987**  
**3731 410799**



**AVENIDA** S.R.L.



SERVICIOS & PRODUCTOS

# TZADIK

BH

[www.tzadik.com.ar](http://www.tzadik.com.ar)



TRACTORES | MAQUINARIA VIAL, FORESTAL, AGRÍCOLA, NUEVA Y USADA  
AUTOELEVADORES | EQUIPOS PARA LOGÍSTICA  
RESISTENCIA, CHACO | ENVÍOS A TODO EL PAÍS



**362 462-0042**



# GIRASOL IA



Un equipo de investigadores del INTA y del Conicet, en colaboración con la Universidad de Trento (Italia), presentó la primera herramienta de inteligencia artificial que identifica de forma automática los estadios fenológicos del girasol a partir de imágenes tomadas con teléfonos celulares.

La agricultura ha estado en constante evolución, impulsada por la innovación y la tecnología. Un reciente avance destaca en este campo: un equipo de investigadores del Instituto Nacional de Tecnología Agropecuaria (INTA), junto con el Conicet y la Universidad de Trento en Italia, ha creado SunPheno, la primera herramienta de inteligencia artificial diseñada para identificar automáticamente los estadios fenológicos del girasol mediante imágenes tomadas con teléfonos celulares. Este desarrollo no solo representa un avance significativo en la mejora genética, sino que también tiene un impacto potencialmente vasto en la gestión agronómica de este importante cultivo.

## ¿Qué es SunPheno y cómo funciona?

SunPheno es una plataforma accesible y gratuita que utiliza

inteligencia artificial para monitorizar el crecimiento del girasol. A través de un proceso metódico, se construyó una base de datos compuesta por 25,000 imágenes obtenidas en campo, todas capturadas con teléfonos celulares. Estas imágenes fueron clasificadas manualmente, permitiendo el entrenamiento de un modelo de machine learning capaz de distinguir entre los distintos estados de crecimiento del girasol, desde los estadios vegetativos hasta los reproductivos.

Melanie Corzo, becaria doctoral en el Instituto de Agrobiotecnología y Biología Molecular (Iabimo), explicó que uno de los enfoques clave de esta herramienta es la identificación precisa del momento crítico de la senescencia foliar, etapa crucial para el llenado de grano y, por ende, para el rendimiento final del cultivo. La capacidad de sincronizar adecuadamente este

proceso con las etapas fenológicas puede ser determinante para maximizar la producción.

## Beneficios para la investigación y la producción

Uno de los mayores logros de SunPheno es la eliminación de la subjetividad en la evaluación de la fenología del girasol. Esta objetividad es fundamental tanto para el ámbito investigativo como para los productores. Paula Fernández, investigadora y coordinadora de la línea de investigación en genómica y ecofisiología del girasol en Iabimo, enfatiza que la plataforma no solo permite clasificar automáticamente las

el sector agrícola, permitiendo que más productores e investigadores puedan participar en la mejora del girasol.

## Una nueva era de agricultura digital

El desarrollo de SunPheno marca el inicio de una nueva era en la agricultura digital, especialmente en cultivos extensivos como el girasol. La relación entre fenología y productividad es compleja; sin embargo, gracias a la capacidad de análisis que ofrece la inteligencia artificial, se pueden tomar decisiones más informadas y rápidas en el campo. La plataforma está dirigida no solo a mejoradores y productores, sino también a académicos que buscan profundizar en la investigación sobre este cultivo



imágenes, sino que también proporciona información valiosa que puede ayudar a entender cuándo se activa la senescencia en distintos genotipos. Esto, a su vez, podría facilitar el desarrollo de híbridos más eficientes en el uso de recursos.

El sistema, que genera más de 5,000 imágenes por campaña, representa un cambio de paradigma en el fenotipado. Al utilizar teléfonos celulares en lugar de equipos más complicados, se democratiza el acceso a la tecnología en

esencial.

La colaboración internacional en esta iniciativa, que incluye la participación de investigadores de la Universidad de Wageningen en Países Bajos y de la Universidad de Trento en Italia, subraya la importancia de la cooperación en la ciencia y la tecnología agrícola. El acceso público a SunPheno permite que más personas se beneficien de este avance, facilitando un camino hacia cultivos más sostenibles y productivos.

Oferta  
Excepcional

## TERRENO EN VENTA

📍 SOBRE RUTA 89  
CON 24 TONELADAS DE ARENA

\$55.000.000  
40 X 50  
METROS

📞 3731 620757



# LA CHACRA SISTEMAS MIXTOS

El INTA (Instituto Nacional de Tecnología Agropecuaria) ha encontrado que los sistemas mixtos, que integran la agricultura y la ganadería, ofrecen beneficios significativos en la calidad del suelo y en los rendimientos de cultivos como soja y maíz.

## La sinergia entre Agricultura y Ganadería

Uno de los hallazgos más destacados del estudio realizado en la región sudoeste del Chaco es la capacidad de los sistemas mixtos para combinar lo mejor de ambos mundos.

Verónica Sauer, especialista en rotación de cultivos del INTA Las Breñas, subraya que "invertir en cultivos de servicios es una alternativa de manejo que permite recomponer suelos con procesos degradativos". Esta integración no solo ayuda a mejorar la calidad del suelo al incrementar la materia orgánica, sino que también actúa como una ración de verdes invernales, optimizando el uso de recursos.



Vicia Villosa.

## Impacto positivo en la calidad del suelo

La calidad del suelo es un factor crítico en la productividad agrícola. El estudio reveló que el uso de cultivos de cobertura, como Vicia villosa y crucíferas, no solo incorpora nitrógeno mediante fijación biológica, sino que



Rabanito Forrajero.

también mejora la estructura del suelo. Sauer menciona que "se agrega vida al sistema", un elemento clave que enriquece el terreno y potencia su fertilidad.

Al implementar estas prácticas, se han observado incrementos notables en los rendimientos de soja y maíz, pasando de 2.500 kg/ha a 4.870 kg/ha y de 7.185 kg/ha a 12.500 kg/ha, respectivamente.

## Resiliencia ante condiciones climáticas variables

La región del Chaco enfrenta desafíos significativos debido a precipitaciones irregulares y eventos extremos que complican la planificación agrícola. En este contexto, los sistemas mixtos demuestran ser una estrategia resiliente.

Lucas Bruno, investigador del INTA, destacó que, aunque las condiciones climáticas no siempre permiten la incorporación de cultivos de servicios, la siembra simultánea de cultivos asociados puede resultar igualmente efectiva. Esto podría traducirse en un aumento de entre 1000 y 1800 kg más de maíz en comparación con las técnicas tradicionales.

## Tiempo y paciencia para resultados sostenibles

Si bien los beneficios de los sistemas mixtos son claros, la mejora de la calidad del suelo no ocurre de la noche a la mañana.

Según Sauer, es necesario un compromiso a largo plazo, con estudios que indican que se requieren más de seis años para aumentar la materia orgánica del suelo de 2,32 % a 2,8 %. Sin embargo, la paciencia puede traer recompensas significativas, como mejoras en la salud del suelo y en la producción.

Los sistemas mixtos representan una oportunidad valiosa para los productores agrícolas, ofreciendo no solo ventajas económicas a través de mayores rendimientos, sino también contribuyendo a la sostenibilidad ambiental. Integrar la agricultura y la ganadería no es solo una tendencia; es un paso hacia un futuro agrícola más equilibrado y respetuoso con el

entorno.

Adoptar estas prácticas puede ser la clave para afrontar los desafíos actuales y futuros del sector agropecuario.

Así, al invertir en la calidad del suelo, se sientan las bases para una producción más sostenible y eficiente, beneficiosa tanto para los agricultores como para el planeta.

En el mundo de la agricultura moderna, la búsqueda de métodos más sostenibles y eficientes es una constante. Un reciente estudio del INTA ha encontrado que los sistemas mixtos, la antigua chacra, ofrecen beneficios significativos en la calidad del suelo y en los rendimientos de cultivos como soja y maíz.

LÍNEA COMPLETA **enercop**

# ALIMENTOS BALANCEADOS



¡Hacé tu pedido!

Contacto: 3735 526 441

Manuel Belgrano 1100, La Clotilde,  
Chaco, Argentina.

# SEMILLAS HORTÍCOLAS FORRAJERAS GIRASOL





**Don Ampelio**  
AGROINSUMOS

**Maximizamos tu producción**  
Venta de Agroinsumos  
Asesoramiento General

Del Ing. Hugo Maria



**Tractus Kit** FERTILIZANTE.

Boro saludable en ácido (B) 17,0 %



- + SANIDAD
- + FLORACIÓN
- + FORMACIÓN DE GRANOS



Comerciales: 3777 310126  
362 4126575 - 3731 442088



Ruta 89 km 262 - Gral Pinedo - Chaco

**nufarm**  
**GIRASOL**



**Nusol 4180 CL Plus**

**Nusol 4175 CL**

**Paraíso® 1500 AO**

**Paraíso® 1800**

**RIZOBACTER**



**SpeedAgro**

**spraytec**

**AGROCUBE**  
Natural Power

**FMC**

**TRANSPORTE**

**TESTA**

ATENCIÓN PERSONALIZADA

**CONFIABLE**

**SEGURO**

**ÁGIL**



Salidas de  
Lunes a Sábado

**VAMOS A CHACO-FORMOSA**  
**CAPITALE INTERIOR**

Salta 1.481 - Resistencia - Chaco - Te. 0362 4 464909 / 468751

Cel. 0362 154 626708 / 0362 154 405218



**BUENA ENERGÍA Siempre**

**Asesoramiento Profesional**

**3731 42 13 31**

**CHARATA**  
electricidad

Productos eléctricos  
Variedad en iluminación  
Herramientas para profesionales

Güemes 546 / Charata



# Bracamonte

CONSTRUIR ES POSIBLE

SÍ, + DE 12.000 ARTÍCULOS Y SUMANDO

ABERTURAS - CORRALÓN - METALÚRGICO - CONSTRUCCIÓN EN SECO  
PINTURAS - FERRETERÍA - PISOS Y REVESTIMIENTOS - SANITARIOS  
PLOMERÍA - ELECTRICIDAD - ZINGUERÍA - HORMIGÓN ELABORADO  
PISCINAS DE FIBRA DE VIDRIO Y MÁS...

PODÉS PAGAR DESDE TU CASA!

SÍ, CRÉDITOS PERSONALES HASTA 18 CUOTAS  
PARA EMPRESAS HASTA 10 MESES EN CHEQUES...

PRECIOS BAJOS + CALIDAD + SERVICIOS

Av. J. D. Perón 349 Villa Ángela - Chaco

## Rectificaciones Andrijasevich

trabajamos sobre  
cada pieza  
cada detalle



Mitre 272  
Sáenz Peña  
Chaco

TE/Was +54 9 364 451-0014

repuestos de alta calidad  
Garantizamos un trabajo  
de precisión y calidad

## Labranzas Ocasionales

### ¿FALSO REMEDIO?

La Red de Manejo de Plagas de la Asociación Argentina de Productores en Siembra Directa (Aapresid), dio a conocer los resultados de un trabajo, en donde advierten la necesidad de enfoques más integrales y sistémicos en el manejo de malezas remarcando que la labranza ocasional como estrategia para reducir la presión de malezas en lotes con siembra directa prolongada acaba de ser puesta bajo la lupa por la ciencia.

"La receta no pasa por elegir una u otra herramienta de forma aislada, sino por diseñar sistemas más diversos, complejos y vivos", destacan desde Aapresid.

El estudio conducido por investigadores de la Facultad de Agronomía de la UBA (FAUBA) y la Universidad de Clemson (EE.UU.), realizado en un lote de Carlos Casares con más de 20 años de siembra directa continua, demostró que recurrir al laboreo mecánico no genera el efecto deseado. El trabajo, liderado por los

especialistas Fernando Oreja y Elba de la Fuente, evaluó qué ocurre al interrumpir la siembra directa con un pase de rastra. La conclusión fue clara: las malezas persisten, incluso las más difíciles de erradicar.

La labranza provocó una redistribución vertical de las semillas en el perfil del suelo, desplazándolas de la capa superficial hacia niveles más profundos. Sin embargo, no se observó una disminución significativa en la cantidad ni en la diversidad de malezas. En particular, especies como *Amaranthus hybridus*, *Echinochloa* y *Eleusine indica* continuaron emergiendo, sin importar el tipo de tratamiento. Además, el estudio reveló que la mayoría de las semillas se concentra en los primeros cinco centímetros del suelo, tanto con siembra directa como con labranza ocasional.

En palabras de Aapresid, "la labranza ocasional puede alterar la composición, pero no reduce la amenaza".



AGRO  
CHACO  
S.R.L. B,h

- TRACTORES
- IMPLEMENTOS AGRÍCOLAS
- MAQUINARIA VIAL
- REPUESTOS ORIGINALES MULTIMARCAS
- AUTOELEVADORES
- TANQUES PLÁSTICOS • CASILLAS RURALES
- FORRAJERAS • LÍNEA LOGÍSTICA

MÁS DE 70 AÑOS CON VOS



WHATSAPÉANOS

364 422-2208 | 376 422-9506

RESISTENCIA VILLA ÁNGELA CORRIENTES POSADAS P. ROQUE SÁENZ PEÑA



# PLAGAS

## VENTAJAS DE LA ROTACIÓN DE CULTIVOS

La agricultura enfrenta numerosos desafíos en la búsqueda de prácticas sostenibles y eficaces. Uno de los problemas más apremiantes es la resistencia de las plagas a los biopesticidas, un fenómeno que puede poner en jaque la seguridad alimentaria y la salud del medio ambiente. Recientemente, un estudio de la Universidad de Stirling ha arrojado luz sobre cómo la rotación de cultivos podría ser una herramienta fundamental para enfrentar este

desafío.

### **La resistencia de plagas y su impacto agrícola**

Las plagas, como el gusano del algodón, son responsables de daños significativos en los cultivos. Tradicionalmente, los agricultores han recurrido a pesticidas sintéticos para controlar estas infestaciones. Sin embargo, con el tiempo, muchas de estas plagas han desarrollado resistencia a estos productos químicos, lo que ha llevado a la necesidad de alternativas más ecológicas, como los biopesticidas. A pesar de sus beneficios, estos también pueden ser objeto de adaptación por parte de las plagas, tal como demuestra la investigación reciente.

### **La influencia de la dieta en la evolución de la resistencia**

Uno de los hallazgos más sorprendentes del estudio indica que las alteraciones en la dieta de las plagas tienen un impacto más significativo en la evolución de la resistencia a los biopesticidas que el propio tipo de pesticida utilizado. Esto significa que si los agricultores cambian regularmente los cultivos que siembran, pueden comprometer la capacidad de las plagas

para adaptarse rápidamente a los biopesticidas. La diversidad en la dieta de las plagas puede ralentizar su evolución, proporcionando una ventana de oportunidad para mantener la eficacia de estas

*Las alteraciones en la dieta de las plagas podrían afectar la rapidez con la que pueden adaptarse a los biopesticidas según una investigación de científicos de la Universidad de Stirling.*

del estudio, destacó la importancia de implementar sistemas de cultivo más diversos. Al hacerlo, se puede mantener la efectividad de los biopesticidas durante períodos prolongados, ayudando así a reducir el daño ambiental y promoviendo la biodiversidad agroecológica.

### **Conclusión**

La rotación de cultivos no solo es una práctica antigua, sino que se está reafirmando como una estrategia clave en la lucha contra la resistencia de plagas.

Los hallazgos de la investigación de la Universidad de Stirling ofrecen un camino hacia una agricultura más sostenible, apoyada en la ciencia.

La implementación de cultivos diversos puede mejorar la eficacia de los biopesticidas, preservando tanto la salud de nuestros ecosistemas como la de nuestros suministros de alimentos. Así, al integrar la rotación de cultivos en nuestras prácticas agrícolas, estamos dando un paso firme hacia un futuro más seguro y ecológico.

alternativas más sostenibles.

### **Diseño de estrategias efectivas de manejo de plagas**

Dado el potencial de la rotación de cultivos para influir en la adaptación de las plagas, es crucial que los agricultores y responsables de políticas aprovechen esta información para diseñar sistemas de control de plagas más efectivos.

La Dra. Rosie Mangan, investigadora



*El gusano del algodón ha generado importantes dolores de cabeza a los productores para su control.*

## Vendo Campo limpio



Coronel Du Graty - Chaco



50 HECTÁREAS

U\$U 1.700 DÓLARES

Cel. 3731 620757

DO VENDO VENDO VENI

inversión en  
**CHARATA**

# GALPÓN

## SE VENDE



más información

+549373162075



# GANADERÍA

## MANEJO DE RENOVALES

Estos renovales no solo disminuyen la disponibilidad de forraje, sino que también impactan negativamente en la gestión del ganado y los costos operativos.

### Comprendiendo la competencia de los renovales

Los renovales, que incluyen especies como espinillos, coronillas y talas, representan un problema creciente. Si bien son parte del ecosistema natural, su proliferación tras un desmonte puede llevar a una fuerte competencia por recursos vitales como agua, luz y nutrientes.

Federico Miranda, especialista del INTA de El Colorado, resalta que "mientras el ganado selecciona y

consume las pasturas, estas deben disputar recursos con las especies leñosas que colonizan progresivamente nuevas áreas", lo que resulta en una notable pérdida de productividad.

### Prevención: clave para el éxito

Una de las mejores maneras de gestionar los renovales es a través de la prevención.

Miranda enfatiza la importancia de una correcta siembra e implantación de pasturas utilizando semillas certificadas y limpias. Es fundamental mantener las pasturas densas y vigorosas mediante técnicas de pastoreo adecuadas y fertilización, evitando así el desarrollo de renovales.

Además, el uso de herbicidas

residuales durante la presiembra o preemergencia puede ser crucial para el control de malezas antes de que estas invadan el área, brindando a las gramíneas forrajeras la oportunidad de crecer sin competencia. La rotación de pasturas y la implementación de cultivos de cobertura también se sugieren para fomentar un entorno más saludable y competitivo contra los renovales.

### Métodos de control efectivos

Cuando los renovales ya han hecho su aparición, se dispone de varias estrategias de manejo:

**1. Rolado Selectivo:** Ideal para renovales jóvenes, este método se realiza con rolos tipo desmonte durante la primavera o el verano, cuando las plantas son más quebradizas debido al flujo de savia. A pesar de ser efectivo, requiere de repasos periódicos para asegurar su eficacia.

**2. Desmalezado Manual-Mecánico:** Aunque es laborioso y costoso, el uso de herramientas manuales como machetes o desmalezadoras puede ser adecuado para áreas pequeñas o para abordar plantas aisladas. Este método puede complementar otras estrategias de control.

**3. Combinar Estrategias:** Miranda propone una combinación de métodos como rolado seguido de aplicaciones foliares o de toconeo sobre los rebrotes, considerando que esta combinación

*La ganadería en el norte argentino enfrenta un desafío significativo: la invasión de renovales, esos brotes vigorosos de especies leñosas nativas que emergen tras desmontes o por las condiciones de sobrepastoreo. Desde el INTA Formosa se brindan algunas recomendaciones para su manejo.*

resulta ser la más eficiente y sostenible a largo plazo.

### La importancia de la asesoría profesional

Finalmente, elegir el producto adecuado para el control químico es fundamental y debe hacerse consultando a un ingeniero agrónomo o zootecnista. Cada tipo de maleza presenta diferentes características, por lo que conocer la especie y su comportamiento es esencial para aplicar el tratamiento correcto.

El manejo adecuado de pasturas en presencia de renovales es una tarea



que requiere planificación, conocimiento y acción temprana.

Al implementar las estrategias descritas, los productores ganaderos pueden controlar de manera efectiva la competencia vegetal y asegurar la productividad de sus sistemas productivos.

Con un enfoque en la prevención, el control mecánico y la asesoría profesional, es posible restaurar y mantener la salud de las pasturas frente a los desafíos que presentan los renovales.

# INVERTÍ EN

Un medio con doble penetración  
segmento de alto consumo popular  
& decisores en producción agropecuaria

# AM 800

## MOCOVÍ

[www.mocovi.com.ar](http://www.mocovi.com.ar)

pedí tu presupuesto  
3731 404300



sumamos  
tecnología

notebooks

teclados  
mouse  
consolas de juego  
pocket / PSP  
cámaras



**SUPER  
DESPENSA**

**JK**



**VENÍ LLENA TU CARRITO**



3731 663821



Super Despensa Jk



Calle 1 entre 14 y 16 - Charata - Chaco